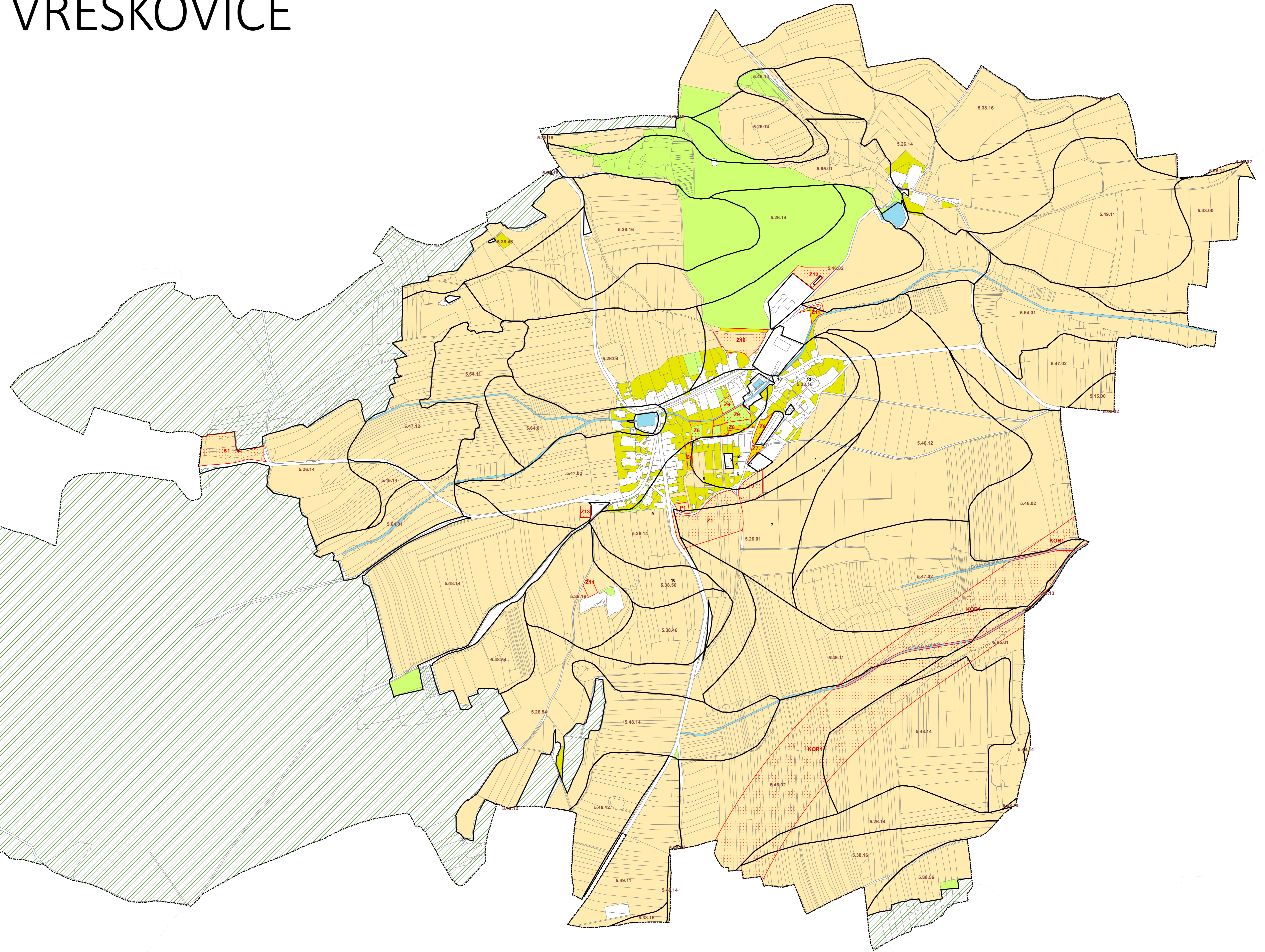


ÚZEMNÍ PLÁN VŘESKOVICE

ORIENTAČNĚ VÝZNAMNÁ MÍSTA V OBCI

- 1 KOSTEL SV. JANA KŘTITELE
- 2 OBECNÍ ÚŘAD, KULTURNÍ DŮM
- 3 OBCHOD
- 4 DĚTSKÉ HRŠTĚ
- 5 POŽÁRNÍ NÁDRŽ, UBYTOVNA TJ VŘESKOVICE
- 6 VEŘEJNÉ SPORTOVIŠTĚ
- 7 AREÁL TJ VŘESKOVICE
- 8 PENZION
- 9 HASIČSKÁ ZBRONICE, KNIHOVNA
- 10 AUTOBUSOVÁ GARÁŽ
- 11 ZAŘÍZENÍ TJ
- 12 ČOV
- 13 FARMA

IDENTIFIKACE PLOCH A KORIDORŮ (ID)
 Z1 ID ZASTAVITELNÝCH PLOCH
 P1 ID PŘESTAVBY
 R1 ID ÚZEMNÍCH REZERV
 K1 ID ZMĚN V KRAJINĚ
 KOR1 ID KORIDORŮ



LEGENDA

- ŘEŠENÉ ÚZEMÍ - HRANICE OBCE
 ZASTAVĚNÉ ÚZEMÍ
ODNĚTÍ PŮDNIHO FONDU
 HRANICE ODNĚTÍ ZPF - ZEMĚDĚLSKÉHO PŮDNIHO FONDU
EKOLOGICKÁ HODNOTA PŮDY
 HRANICE A OZNAČENÍ TŘÍD OCHRANY ZPF
 BPEJ - BONITOVANÁ PŮDNĚ EKOLOGICKÁ JEDNOTKA
DRUH POZEMKU DLE KATASTRU NEMOVITOSTÍ
 TRVALÉ TRAVNÍ POROSTY
 ZHRADY
 ORNÁ PŮDA
 LESNÍ POZEMKY
 VODNÍ PLOCHY
VODNÍ TOKY
 POVRCHOVÉ VODNÍ TOKY
 PODZEMNÍ VODNÍ TOKY

ZÁZNAM O ÚČINNOSTI
 podle § 14 odst. 2 vyhlášky č. 500/2006 Sb.
 Správní orgán, který územní plán vydal: Zastupitelstvo obce Vřeskovice
 Datum nabytí účinnosti územního plánu: _____
 Pořizovatel: MěÚ Klatovy,
 Odbor výstavby a územního plánování
 Oprávněná úřední osoba pořizovatele: Eva Krémářová, služební číslo 415415
 Podpis a oteisk úředního razítka: _____

ÚZEMNÍ PLÁN VŘESKOVICE			
NÁZEV VKRESU	ZÁBOR ZEMĚDĚLSKÉHO PŮDNIHO FONDU A POZEMKŮ URČENÝCH K PLNĚNÍ FUNKCE LESA	MĚŘÍTKO 1:5000	
ZPRACOVATEL	Ing. arch. Irena Langová	ČÍSLO VKRESU	II.3
POŘIZOVATEL	MěÚ Klatovy, Odbor výstavby a územního plánování	DATUM	08/2018